

profilit



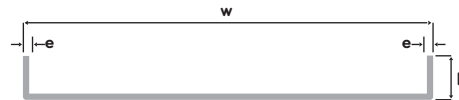
Transparencia

LA LUZ NATURAL ES UNO DE LOS RECURSOS MÁS DESEADOS EN EL DISEÑO DE UN EDIFICIO DEBIDO A LA CALIDAD QUE BRINDA A LOS ESPACIOS INTERIORES Y PORQUE PERMITE DISMINUIR EL CONSUMO DE ENERGÍA PARA ILUMINACIÓN.

El sistema **Profilit®** es una alternativa de vidrioado que, además del recurso de la luz natural, aporta buenos índices de confort térmico y acústico, rapidez de colocación, economía y múltiples variantes al momento de diseñar la fachada de un edificio. **Profilit®** es el sistema de perfiles de vidrio auto-portante que permite construir cerramientos traslúcidos de grandes dimensiones en una variedad infinita de aplicaciones: fachadas de edificios industriales, comerciales, públicos, culturales, deportivos o residenciales; particiones interiores en oficinas o viviendas, decoración, etc.

DIMENSIONES

		PROFILIT® K25	TOLERANCIA
ANCHO	w	262 mm	+/- 2,0 mm
ALTURA DEL ALA	h	41 mm	+/- 1,0 mm
ESPESOR	e	6 mm	+/- 0,2 mm
ALTURA DEL PERFIL		3 y 5 m	(+/- 5,0mm)



COLORES DISPONIBLES



*También disponible en K25/60h/7e





Perfil autoportante

PROFILIT® ES UN PRODUCTO DE ALTA CALIDAD FABRICADO POR VASA, UTILIZANDO UN HORNO DE FUSIÓN Y UNA LÍNEA DE PRODUCCIÓN CERTIFICADA POR LA NORMA ISO 9001-2000.

El perfil de vidrio **Profilit®** presenta en su faz externa una textura similar al vidrio impreso Stipolite y su faz interna es lisa. La configuración en forma de "U" del vidrio **Profilit®** aumenta notablemente su resistencia a los esfuerzos laterales permitiendo su instalación empleando elementos de gran longitud sin estructuras intermedias. **Profilit®** se corta empleando un cortavidrio convencional.

TIPOS DE MONTAJE

SIMPLE PIEL



SIMPLE PIEL



DOBLE PIEL



DOBLE PIEL CURVO



Simplicidad de montaje

LA ESTRUCTURA ESTÁ COMPUESTA POR UN SISTEMA BÁSICO DE DOS PERFILES ESPECIALES DE ALUMINIO ANODIZADO QUE, DE SER NECESARIO POR RAZONES DE DISEÑO, PUEDEN SER PINTADOS EMPLEANDO LAS TÉCNICAS HABITUALES DE REVESTIDO.

El **perfil umbral** de aluminio se emplea para apoyar los componentes de vidrio **Profilit®** ubicado en la parte inferior y presenta vanos para drenar el agua de lluvia o de condensación hacia el exterior. El **perfil dintel** de aluminio se utiliza para contener los componentes de vidrio en la parte superior y también se lo emplea para las terminaciones laterales verticales. El sistema se complementa con cuatro perfiles de PVC que van insertos y trabados dentro de los perfiles de aluminio y su función es brindar un buen apoyo al vidrio, impedir su desplazamiento y evitar el contacto del vidrio con el aluminio. Dichos insertos de PVC se adaptan al tipo de instalación, ya sea simple o de doble piel. Todos los perfiles de aluminio y de PVC que integran el sistema **Profilit®** se fabrican en largos de 6000mm.

PERFILERÍA

A L U M I N I O

P V C

CÓDIGO

vertical simple piel
vertical doble piel
horizontal doble piel



950*

dintel/lateral
dintel/lateral
dintel



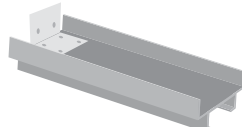
961

umbral
umbral
umbral



964

-
-
jamba



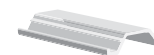
961 / 1

umbral
-
-



961 / 2

-
umbral
umbral



962 / 1

dintel/lateral
-
-

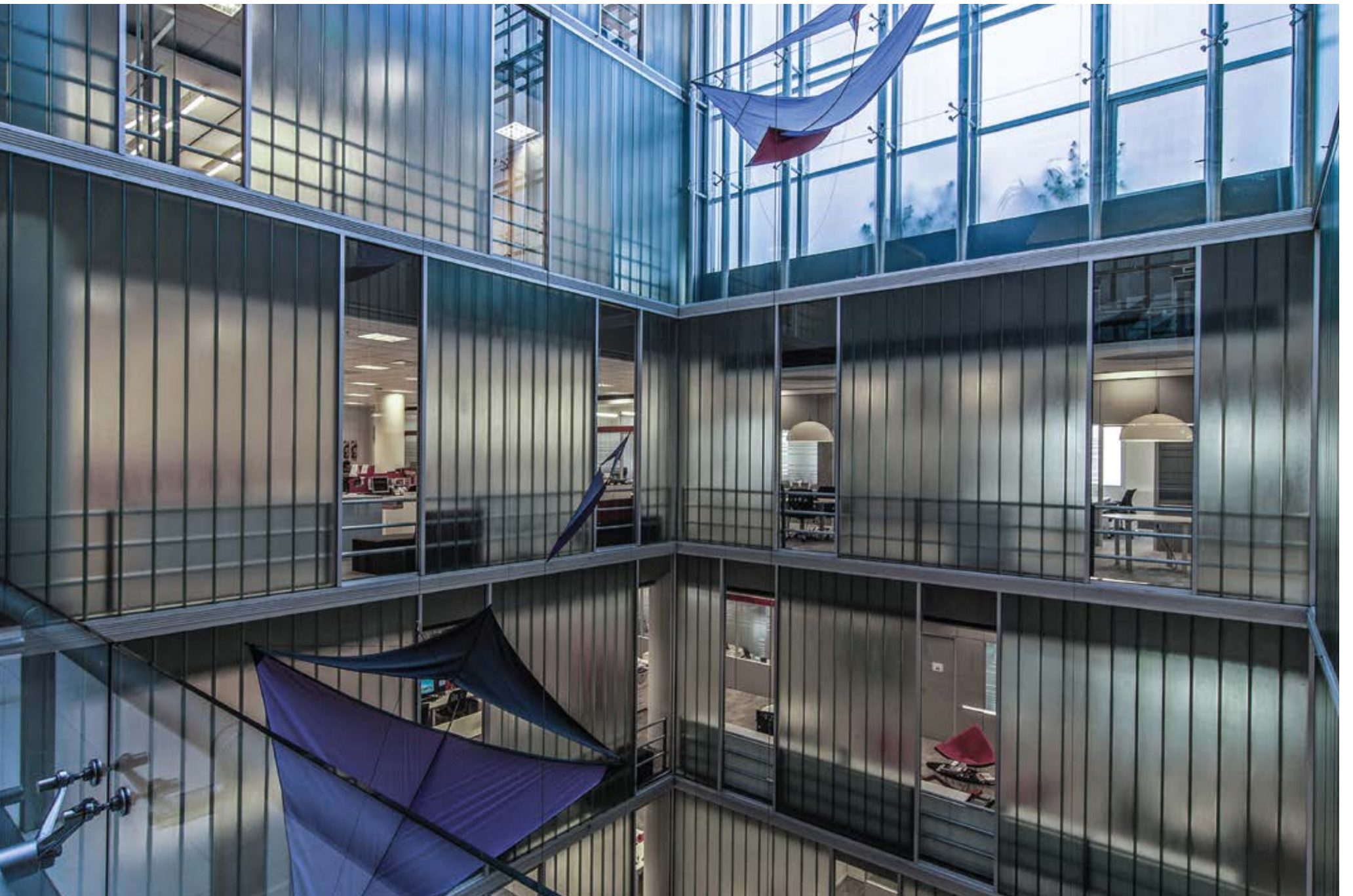


962 / 2

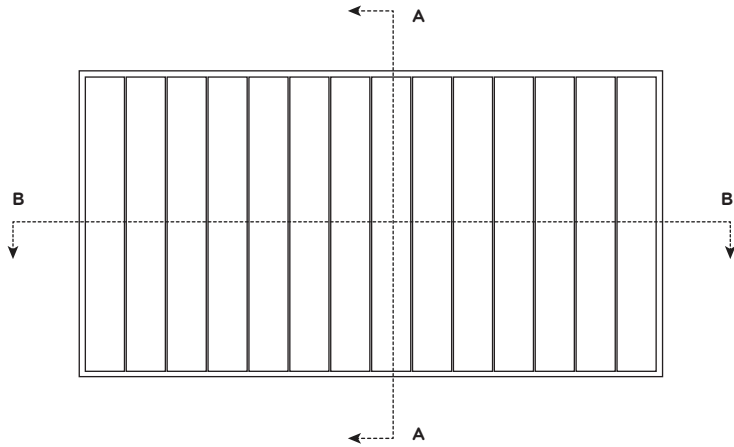
-
dintel/lateral
dintel



*EN INTERIORES PUEDE UTILIZARSE COMO UMBRAL.

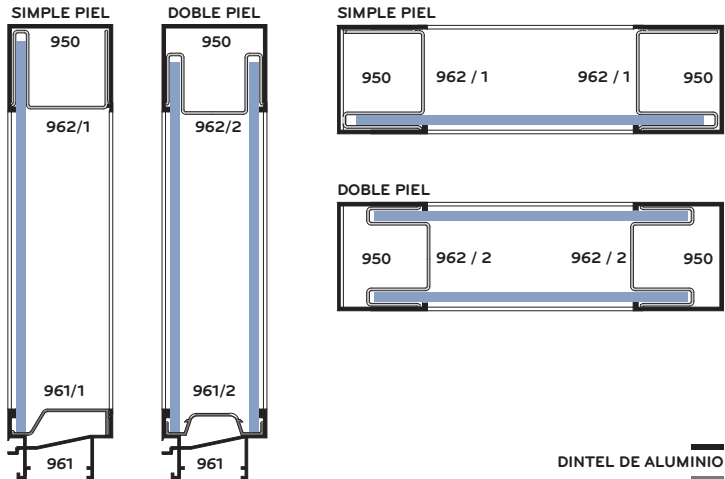


Aplicación vertical



CORTE A-A

CORTE B-B

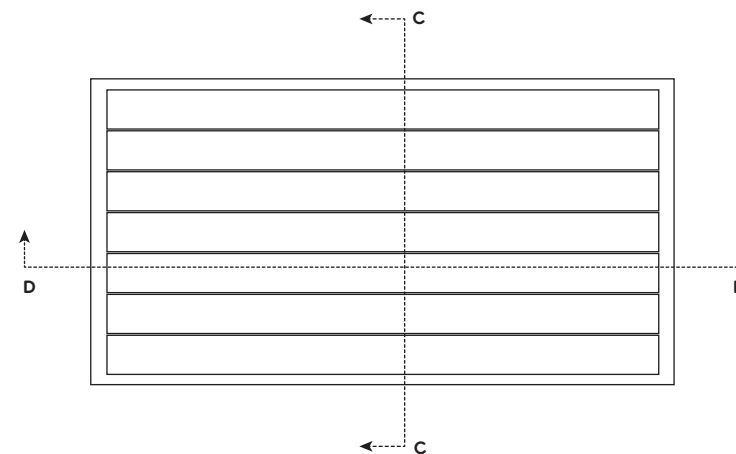


 DINTEL DE ALUMINIO
 INSERTO PVC
 PROFILIT



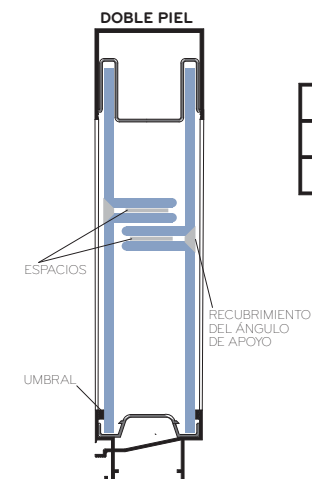


Aplicación horizontal



CORTE C-C

CORTE D-D



DINTEL DE ALUMINIO
INSERTO PVC
PROFILIT







Innovación

LA VERSATILIDAD DE APLICACIONES Y LA FACILIDAD DE INSTALACIÓN INSPIRAN A LOS PROFESIONALES A DISEÑAR RESOLUCIONES INNOVADORAS.

Profilit Templado: Vidrio de Seguridad. En aplicaciones donde los cerramientos son susceptibles de impacto humano, se puede utilizar el **Profilit®** Templado. Los perfiles **Profilit® K25** se pueden temprar en longitudes de hasta de 3000mm. Una vez templado, el perfil tiene mayor resistencia que los perfiles crudos, admitiendo mayores alturas de instalación (en función de la carga de viento incidente) y, lo que es más importante, en caso de rotura por impacto de personas u objetos, se rompe en pequeños fragmentos de aristas poco filosas. Contactar al Departamento de Asistencia Técnica de VASA (Vidriería Argentina S.A.) para obtener mayor información sobre esta opción.

USO EXTERIOR (CERRAMIENTOS, FACHADAS, PARASOLES)

- Edificios Comerciales
- Edificios Corporativos y Oficinas
- Edificios Públicos
- Naves Industriales
- Estadios y Salones Deportivos
- Edificios Residenciales
- Viviendas Unifamiliares

USO INTERIOR

- Particiones y Tabiques divisorios
- Equipamiento Comercial
- Decoración
- Revestimiento

Resistencia al Viento

UN REQUISITO FUNDAMENTAL DE UN SISTEMA DE VIDRIADO ES LA RESISTENCIA A LA PRESIÓN DEL VIENTO. ESTE FACTOR DETERMINA LA LONGITUD MÁXIMA DE COLOCACIÓN DE LAS TIRAS DE PROFILIT®.

La siguiente tabla es válida para **Profilit®** instalado en forma vertical, en edificios con sus fachadas cerradas, empleando el sistema de perfiles e insertos suministrados por VASA. Para el caso de edificios con sus fachadas abiertas ó parcialmente abiertas se deben disminuir un 10% los largos máximos indicados.

ALTURA MÁXIMA DE LOS PERFILES PROFILIT (MM)

PRESIÓN DEL VIENTO KG/M2	PROFILIT K25				PROFILIT K25/60/7	
	SIMPLE PIEL	DOBLE PIEL	SIMPLE PIEL TEMPLADO	DOBLE PIEL TEMPLADO	SIMPLE PIEL	DOBLE PIEL
50	2500	3600	3600	3600	4000	5650
60	2300	3250	3450	3600	3650	5150
70	2100	3000	3150	3600	3400	4800
80	2000	2800	3000	3600	3150	4450
90	1900	2700	2850	3600	3000	4200
100	1800	2500	2800	3600	2800	4000
110	1700	2400	2550	3600	2700	3800
120	1600	2300	2400	3450	2600	3650
130	1550	2200	2300	3300	2500	3500
140	1500	2100	2250	3150	2400	3400
150	1450	2050	2300	3100	2300	3250
160	1400	2000	2100	3000	2200	3150
170	1350	1950	2000	2900	2150	3050
180	1300	1900	1950	2850	2100	3000
190	1250	1800	1850	2700	2050	2900
200	1200	1750	1800	2600	2000	2800
300	1000	1400	1500	2100	1650	2300

INSTALACIÓN HORIZONTAL: Únicamente en Doble Piel

LONGITUD MÁXIMA EN INTERIORES: 4000 mm

LONGITUD MÁXIMA EN FACHADAS: 2150mm (para Presión máxima de viento= 100 kg/m2)

Cuando se instala **Profilit®** en forma de simple piel con sus alas mirando hacia el exterior, puede incrementarse la altura del **Profilit®** en un 10%, respecto del largo máximo permitido para el caso de **Profilit®** con las alas mirando hacia el interior.

En instalaciones interiores no sometidas a la acción del viento, se considera la altura correspondiente a una presión de viento de 50 kg/m2. Para perfiles **Profilit® T** (Templados) de longitud mayor a 3600 mm, sugerimos consultar al Departamento de Asistencia Técnica de VASA. Para Determinar la presión del viento puede emplearse la Norma IRAM 12565 ó el CIRSOC.





Stress térmico

EN APLICACIONES DE PROFILIT® AL EXTERIOR, SOMETIDAS A RADIACIÓN SOLAR INTENSA CON SOMBRAS PARCIALES (EJ. PARASOLES, ALEROS, MOCHETAS, ETC.) SUGERIMOS COLOCAR PROFILIT® T (TEMPLADO). EN CUALQUIER CASO, CONSULTAR AL DEPARTAMENTO DE ASISTENCIA TÉCNICA DE VASA.

COEFICIENTES ÓPTICO - TÉRMICOS

	TRANSMISIÓN DE LUZ VISIBLE		FACTOR SOLAR		COEFICIENTE DE SOMBRA		FACTOR K (w/m ² K)	
	Profilit Clear	Profilit Blue	Profilit Clear	Profilit Blue	Profilit Clear	Profilit Blue	Profilit Clear	Profilit Blue
SIMPLE PIEL	84 %	70 %	0,74	0,64	0,85	0,74	5,8	5,8
DOBLE PIEL	75 %	46 %	0,68	0,49	0,78	0,56	2,7	2,7

Aislación acústica

STC: Sound Transmission Class Rating. Cuando se utiliza vidrio en el interior del edificio, la clasificación de transmisión del sonido (STC) determina un valor que se puede utilizar para clasificar el rendimiento del vidrio. La calificación STC es un sistema de categorización de un sólo número de particiones interiores de edificios y ventanas de visualización.

AISLACIÓN ACÚSTICA

	STC
SIMPLE PIEL	31 DB
DOBLE PIEL	38 DB





Conocé más
sobre PROFILIT



Mirá cómo se
instala PROFILIT

